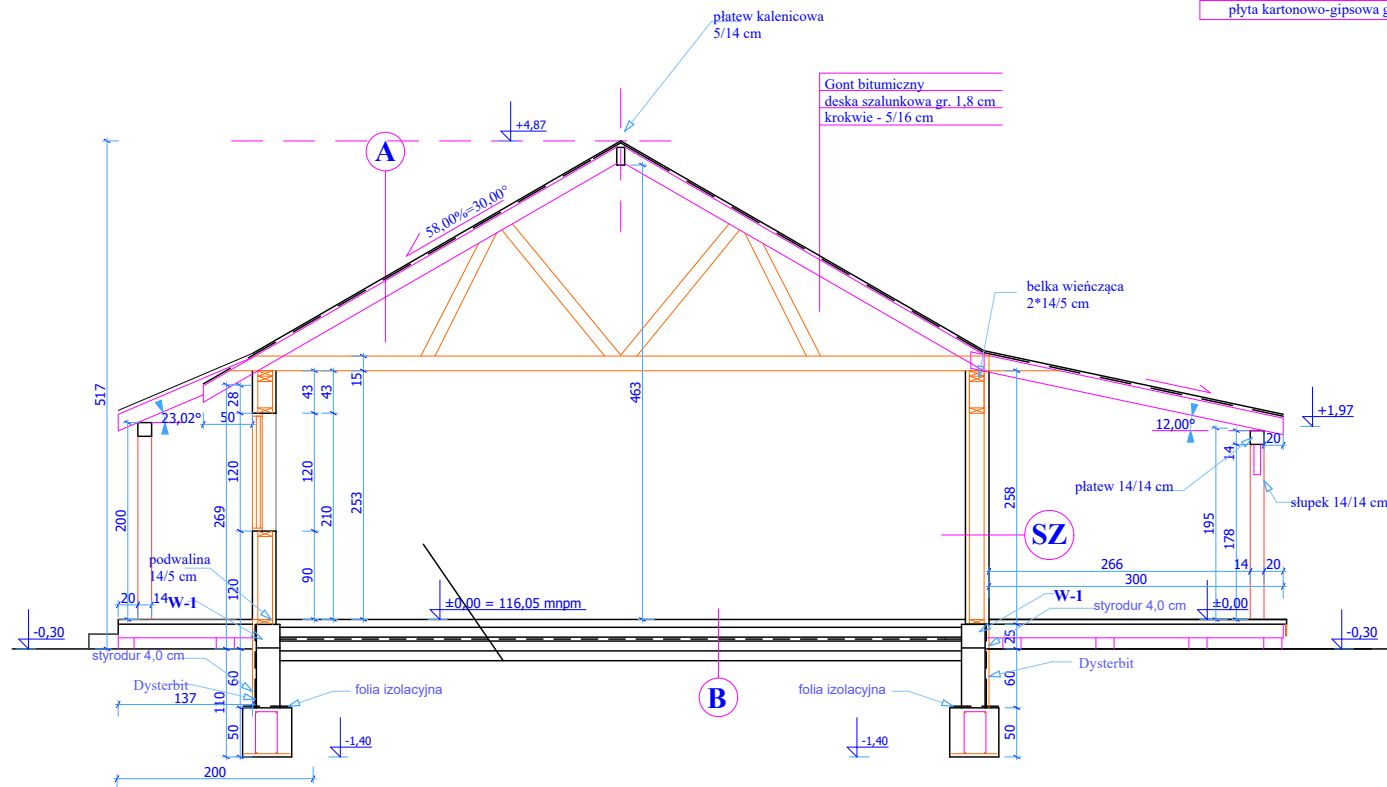


### SZ - EI 30

Deska elewacyjna (szalunkowa) - gr.1,80 cm
wiatroizolacja
szkielet ścian (słupki) 50/150 co 40 cm
izolacja cieplna wełna mineralna gr. 20,0 cm
paroizolacja
listwa montażowa 5/4cm
plyta kartonowo-gipsowa gr. 1,2 cm



**A**

Gont bitumiczny
papa dachowa
deska gr. 1,8 cm
krokwie - 5/16 cm
wełna mineralna gr. 20,0 cm
stelaż stalowy
membrana paroizolacyjna
plyta gips.-kart. gr. 1,2 cm

**B**

deska podłogowa - gr. 2,5 cm
legar 5/10 cm
wełna mineralna, gr. 10,0 cm
folia izolacyjna
chudy beton - 12,0 cm
zagęszczona podsypka z piasku grunt rodzimy

W-1 - wieńiec żelbetowy 24/24 cm zbroić 2#12 dołem i 2#12 górą stal A-III, strzemiiona # 6 co 20 cm.

**UWAGA!**  
W wieńcu W-1 pod podwaliną w celu prawidłowego montażu podwalni należy mocować kotwy #12 co 1,5 m

Niniejszy rysunek należy rozpatrywać łącznie z pozostałymi rysunkami architektonicznymi, konstrukcyjnymi oraz z częścią opisową. Wymiary na rzutach i przekrojach podano w centymetrach, w stanie surowym. Przed przystąpieniem do prac budowlanych wszystkie wymiary należy sprawdzić w naturze. W przypadku stwierdzenia niezgodności należy zwrócić się do projektanta.